



風囊泵—酸城藥液潔淨輸送泵

半導體行業/電子行業/液體安全、有效、無污染除輸送

產品介紹

WF系列風囊泵是針對半導體行業、電子行業，而定製的專業完全無金屬氣動風囊泵、真正實現無污染安全輸送酸城藥液用泵。純氟材質-耐強腐蝕、完全無金屬結構-無污染、完美力學結構設計-傳送藥液安全可靠，高品質泵給您高品質的體驗。泵整體所有零件都是由高度耐腐蝕和耐溫的氟樹脂製成，在安全地輸送強腐蝕性液體同時，不產生任何顆粒異物之污染。技術達到國際先進水平、質量優秀、性能卓越，得到了廣泛高端客戶認可與高度好評。

耐腐蝕

泵體結構簡潔明快，故障率非常低

無金屬污染

完全由非金屬材質構成
無任何金屬污染

單氣源

單氣源控制，結構簡單，使用方便

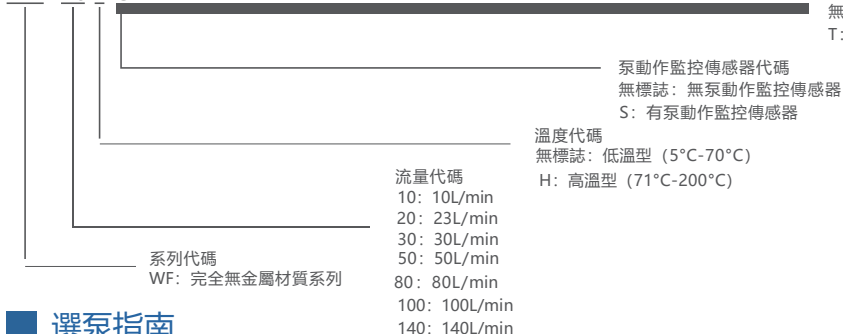
壽命長

圓弧風囊由PTFE製成
無摩擦，大大延長使用壽命

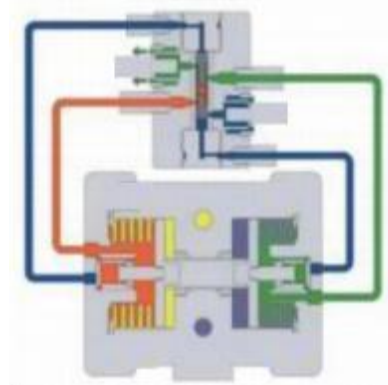


命名規則

WF - 20 H S T



內部結構



選泵指南

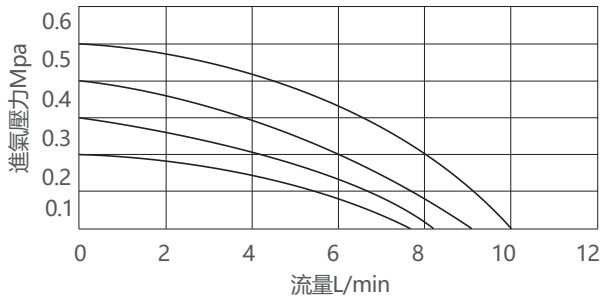
型號	最大流量 (L/min)	自吸能力 (呎) m/ (英) m	最大操作氣壓 (Mpa)	溫度範圍 (°C)	泵接口尺寸	供氣管徑	最大耗氣量 (NL/min)
WF-10	10	1/2	0.5	5-200	1/2" (12.7mm*9.53mm)	φ8	157
WF-20	23	2/6	0.5	5-200	1/2" (12.7mm*9.53mm)	φ8	209
WF-30	30	2/6	0.5	5-200	3/4" (19.06mm*16mm)	φ8	331
WF-50	53	2/6	0.5	5-200	3/4" (19.06mm*16mm)	φ10	346
WF-80	80	2/6	0.5	5-200	1" (25.4mm*20mm)	φ10	798
WF-100	100	2/6	0.5	5-200	1" (25.4mm*20mm)	φ10	967
WF-140	140	2/6	0.5	5-200	1" (25.4mm*20mm)	φ12	1780

供氣壓力與溫度對應值

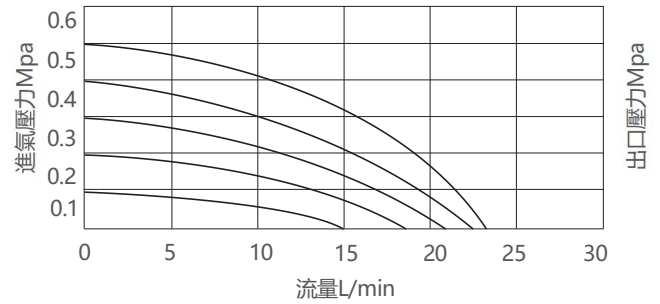
溫液範圍(°C)	5-50	51-100	101-200
最大操作壓力 (Mpa)	0.5	0.3	0.2

曲線性能圖

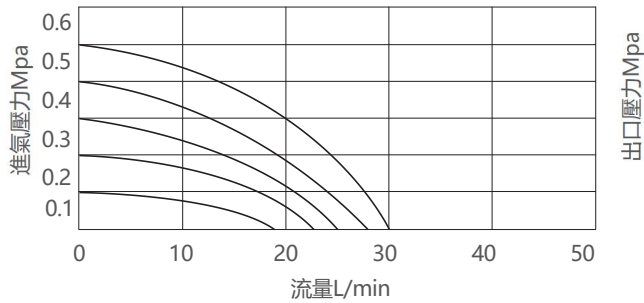
WF- 10



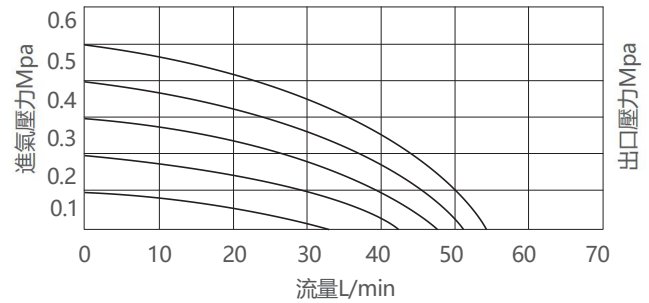
WF- 20



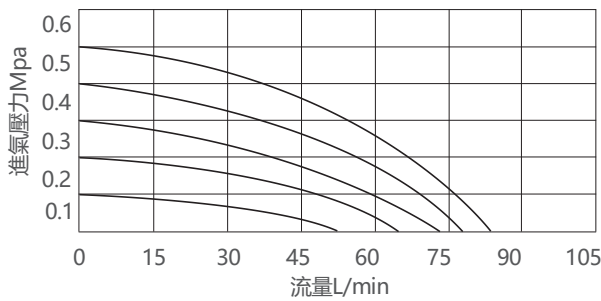
WF- 30



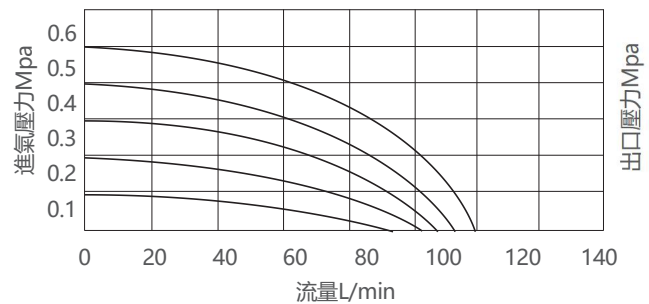
WF- 50



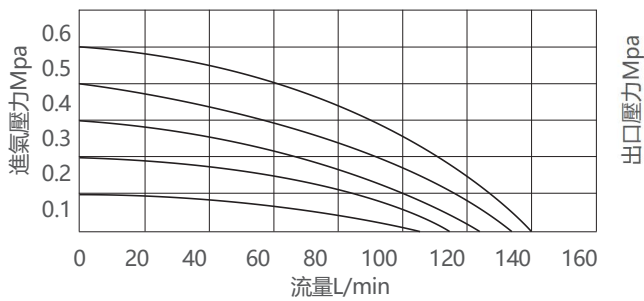
WF- 80



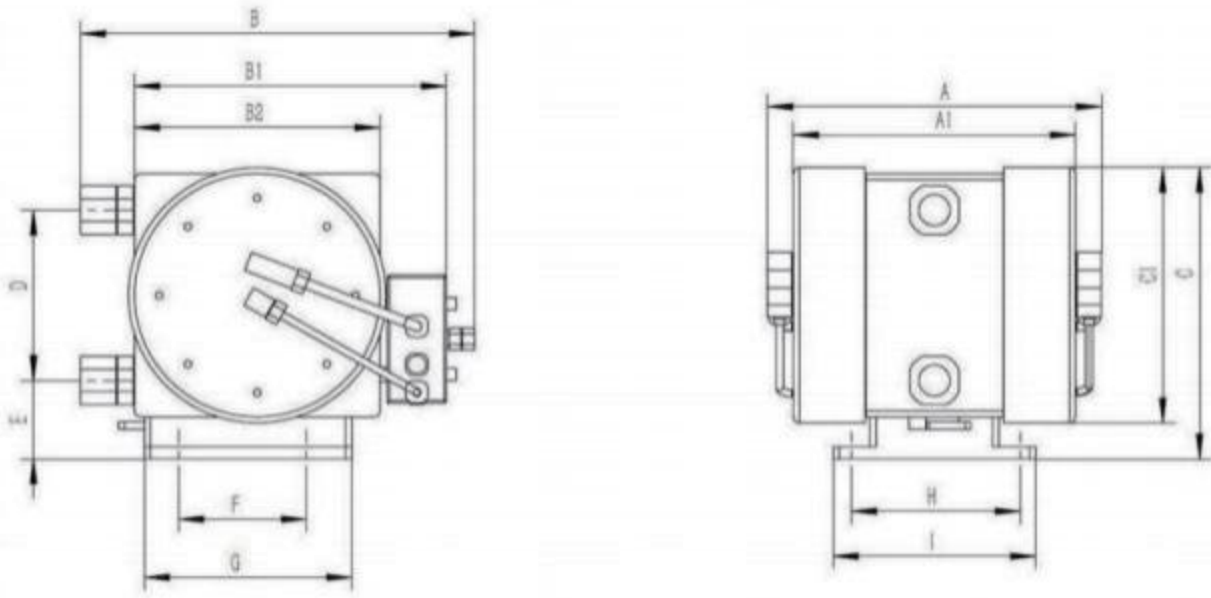
WF- 100



WF- 140



外型尺寸



地腳螺栓孔 ϕ 10長槽 (單位: mm)

WF	A	A1	B	B1	B2	C	C1	D	E	F	G	H	I
WF-10	227	149	276	199	109	142	115	56.5	57	49	79	90	120
WF-20	267	189	264	185	109	137	115	56.5	57	49	79	90	120
WF-30	309	231	286	213	137	155	128	68	49	80	110	102	132
WF-50	318	240	290	215	139	165	138	59.5	67.5	80	110	102	132
WF-80	354	276	328	249	173	207	194	105	51	139	169	135	165
WF-100	354	276	322	252	186	222	210	118	52	139	169	135	165
WF-140	354	276	332	262	186	222	210	118	52	139	169	135	165

軟著專利證書



產品專利證書



單位：北京岩木科技有限公司

地址：北京市大兴区生物医药产业基地天荣大街绿色大厦509室

電話：010-69256334 15801595253

郵箱：beijingyanmu@163.com